

Pour un contrôle intelligent avec Gespage

Matériels complémentaires

Gestion, Authentification, Paiement



Interfaces

- Ecran tactile
- Réseau MFPs
- Réseau imprimantes

Authentification

- Cartes sans contact
- Cartes magnétiques
- Smartphone Android

Paiement avec comptes

- Rechargeur de comptes
- Distributeur de cartes

Paiement avec cartes

- Cartes à crédit/débit
- Rechargeur de cartes
- Distributeur de cartes

Le logiciel Gespage permet de gérer de façon simple, intelligente et centralisée vos imprimantes et appareils multifonctions.

Gespape dispose de logiciels embarqués pour les grandes marques de multifonctions.

Pour les multifonctions non supportés, Cartadis apporte une solution matérielle avec un écran tactile ou avec une interface réseau.

Les lecteurs de cartes sans contact sont très largement plébiscités pour s'authentifier simplement. Cartadis conçoit et réalise des lecteurs optimisés pour Gespage.

Dans certaines organisations comme les universités, écoles, bibliothèques, administrations... les copies, impressions, scans et fax sont payants, Cartadis propose des solutions complètes de paiement et de fidélisation.

Fabricant de matériels

- ✓ Forte d'une expérience de plus de 40 ans, Cartadis met en œuvre toutes les technologies pour servir vos besoins de paiement et de fidélité permettant le contrôle de machines automatiques.
- ✓ Spécialiste des cartes sans contact, à puce, magnétiques, nous développons des solutions adaptées au marché de la copie et l'impression.
- ✓ Acteur majeur en France et en Europe, Cartadis développe et fabrique ses propres produits, offrant à ses clients une fiabilité résultant d'une très bonne maîtrise technologique issue d'une longue expérience.
- ✓ La gamme de terminaux de contrôle d'accès et de paiement Cartadis répond à chacun des besoins de ses clients, en s'adaptant à tous les moyens de paiement.
- ✓ Système à monnayeurs pour accepter les paiements par pièces.
- ✓ Une gamme de systèmes permettant la gestion de comptes où le paiement s'effectue par le débit d'une valeur mémorisée par Gespage.
- ✓ Une gamme de systèmes à cartes de débit où le paiement s'effectue directement par le débit d'une valeur stockée dans le porte-monnaie de la carte.

Interface

Écran tactile : cPad



- Le cPad est un terminal réseau externe, équipé d'un écran tactile, qui permet de libérer les travaux d'impressions à partir de n'importe quel périphérique. Les copies, impressions et scans sont comptabilisés et remontés vers Gespage.



- Print2me : impression sécurisée et disponible sur n'importe quel point d'impression.
- Authentification conviviale par code, Login/mot de passe sur l'écran tactile ou, en option, par carte sans contact, magnétique ou à code-barres.
- Un accueil personnalisé pour l'utilisateur identifié (crédit / quota, Impressions en attente, compte d'imputation...).
- Une interface identique quel que soit le périphérique.
- Une sélection conviviale des documents à imprimer. Compatibilité multimarques avec les multifonctions et imprimantes réseaux.
- En mode cPad-Pay, le cPad devient une station de paiement en débit d'un compte utilisateur ou en mode anonyme par débit de cartes Cartadis préchargées.

Réseau MFP : CMI



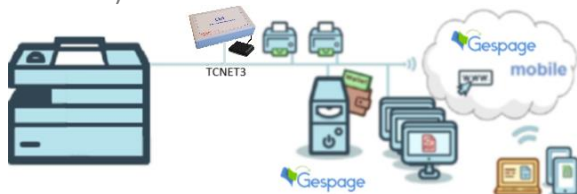
- Le boîtier CARTADIS Multifonction Interface (CMI) est un boîtier connectable en réseau pour permettre la liaison entre le serveur de gestion d'impression Gespage et un MFP ou une imprimante. Cette interface générique est compatible avec la plupart des MFP et imprimantes du marché.



- La CMI est utilisée avec un système d'identification de l'utilisateur comme un lecteur de cartes sans contact, code-barres, magnétiques.
- La mise en place d'un système d'impression sécurisée (libération des impressions, copies ou scans après identification sur le MFP).
- La fonction locale ou globale Print2Me permet soit la redirection des flux d'impression sur le MFP d'un même serveur ou de serveurs d'impression distants.
- La remontée des informations d'utilisation (impression, copie et scan) sur le serveur Gespage.

➤ Pack réseau imprimante : TCNET3

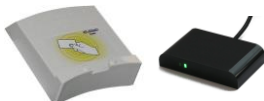
- Compatible avec le logiciel GESPAGE pour toutes les imprimantes en réseau, le pack Cartadis Tcnet3 se compose de deux boîtiers : le lecteur USB TCM3 et une interface réseau CMI-PRINT.
- Accessoire complémentaire aux solutions de gestion d'impressions, il permet de s'identifier en présentant sa carte sur le lecteur et libérer, sur l'imprimante de son choix, les impressions en attente sur le serveur (fonction locale ou globale Print2me).



- Mise en place d'un système d'impression sécurisée (libération des impressions après identification sur l'imprimante).
- Limiter l'usage des imprimantes selon un quota prédéfini.
- S'interfacer avec l'ensemble des marques et modèles d'imprimantes réseau.
- La fonction « locale ou globale Print2me », permet la redirection des flux d'impression sur l'imprimante d'un même serveur ou d'autres serveurs d'impression distants.
- Remontée des informations d'impression sur le serveur Gespage.
- Contrôler un périphérique via le réseau (sans liaison directe sur l'imprimante).

Authentification

➤ Cartes sans contact, Smartphone: TCM2, TCM3

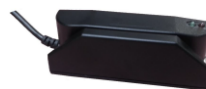


- Les lecteurs de cartes sans contact Cartadis sont compatibles avec la grande majorité des cartes du marché en technologie 13.56 Mhz et 125 KHz. Par défaut, ils émulent un clavier USB et ne nécessitent donc pas l'installation de pilote sur les PC Windows.
- Ils permettent des impressions sécurisées, par connexion directe sur le port USB de nombreux multifonctions, afin d'authentifier l'utilisateur et de libérer les impressions (avec fonction Print2me possible) ou d'effectuer des photocopies et scans.
- Connectés à un PC, ils permettent de s'authentifier pour les impressions dans le cadre de l'application Copy Shop intégrée à la licence Gespage MFP.



- Le TCM2 est un lecteur sans contact bi-technologies MIFARE® et 125KHz alors que le TCM3, plus petit, est lui mono fréquence et se décline en 3 versions MIFARE®, 125KHz et HID.
- L'application Cartadis IP pour téléphone ANDROID permet de s'authentifier avec un smartphone à la place d'une carte sans contact.

➤ Cartes magnétiques : TCMAG2



- Le lecteur Cartadis **TCMAG2-USB** s'utilise conjointement à un terminal réseau CARTADIS et à une solution centralisée de gestion des copies et des impressions. Il permet à chaque utilisateur de s'authentifier en passant simplement sa carte dans le lecteur afin de libérer ses impressions sur imprimantes réseau et multifonctions (avec fonction Print2me et Global Print2me possible) et d'effectuer des photocopies sur copieurs multifonctions.

- Le lecteur Cartadis TCMAG2-USB est un lecteur de cartes magnétiques ISO qui permet l'utilisation des cartes qui sont déjà en circulation pour le contrôle d'accès, le contrôle horaire, le restaurant d'entreprise etc ... afin de comptabiliser les copies et impressions pour chaque utilisateur.

- Les cartes doivent obligatoirement être à piste magnétique et encodées à la norme ISO 1 - 2 - 3.

Païement avec comptes

Rechargeur de comptes : CR10

- Cet automate peut être utilisé conjointement à l'option Web Payment.
- L'automate CR10 (mural) ou CR10STD (sur pied) est un équipement optionnel de la solution Gespage, connecté au serveur par l'intermédiaire d'un réseau TCP/IP. Il assure la création et le rechargement des comptes utilisateurs Gespage.
- Il permet aux utilisateurs enregistrés, de recharger leur compte, par pièces, billets et CB sans contact, selon les modèles.



DRC10 avec option plain-pied

- L'authentification des utilisateurs peut se faire par Login / Mot de passe depuis l'écran tactile ou par passage d'une carte sans contact.
- Pour les nouveaux utilisateurs du service, le CR10 ou CR10STD permet la création d'un compte Gespage associé à sa carte d'authentification.
- Ce compte donne à l'utilisateur la possibilité d'imprimer, photocopier, scanner ou faxer sur l'ensemble d'un parc de MFPs géré par la solution Gespage.
- Un service de copie et d'impression autonome, sans mobilisation de personnel.

Distributeur de cartes : DRC10

En plus des fonctionnalités du CR10, le DRC10 (mural) ou DRC10STD (sur pied) crée et distribue automatiquement une carte associée à un compte anonyme que l'utilisateur pourra personnaliser en accédant à l'interface Web Gespage. Cet automate est particulièrement adapté à une utilisation dans les écoles, les bibliothèques publiques ou universitaires. Les étudiants ont la possibilité d'acheter une carte associée à un compte, de recharger leur compte, depuis l'automate, puis d'utiliser ce crédit sur l'ensemble des multifonctions de l'établissement.

Depuis un compte Gespage, il est également possible de gérer, pour les campus, une offre multiservice (Distributeur automatique, Lave-linge...). Veuillez pour cela vous reporter à la documentation cMDB (Cartadis Multi-Drop Bus).

Païement avec cartes de débit

Lecteur de carte : TCRS



- Le lecteur de cartes magnétiques Cartadis TCRS se connecte à une station de paiement cPad-Pay et permet le paiement des impressions au moyen d'une carte de débit porte-monnaie Cartadis. Le TCRS s'utilise avec la solution Gespage de gestion des copies et impressions.



Rechargeur de cartes : CR9



DRC9 avec option mural

- Le Cartadis CR9 (mural) ou CR9STD (sur pied) assure la recharge de cartes magnétiques Cartadis par l'intermédiaire de pièces de monnaie, billets et CB sans contact, selon le modèle.
- Ces cartes sont destinées exclusivement aux terminaux Cartadis connectés à Gespage (TCRS) ou non connectés (TC4N - TC11N) en contrôle d'accès et de paiement pour MFP, copieurs et imprimantes.

Distributeur de cartes : DRC9

- En plus des fonctionnalités du CR9, le DRC9 (mural) ou DRC9STD (sur pied) distribue automatiquement des cartes magnétiques Cartadis, permettant ainsi la vente de celles-ci aux usagers.
- Cet automate est particulièrement adapté à une utilisation en mode anonyme dans les écoles, bibliothèques publiques et universités.